

เรียนภาษาจีน @ Shanghai



ภาคฤดูใบไม้ร่วง

21 กันยายน 2026 – 15 มกราคม 2027
(รับผลการเรียน 17 มกราคม 2027)

วันปิดรับสมัคร : 30 มิถุนายน 2026



Shanghai, China



上海外国语大学
SHANGHAI INTERNATIONAL STUDIES UNIVERSITY



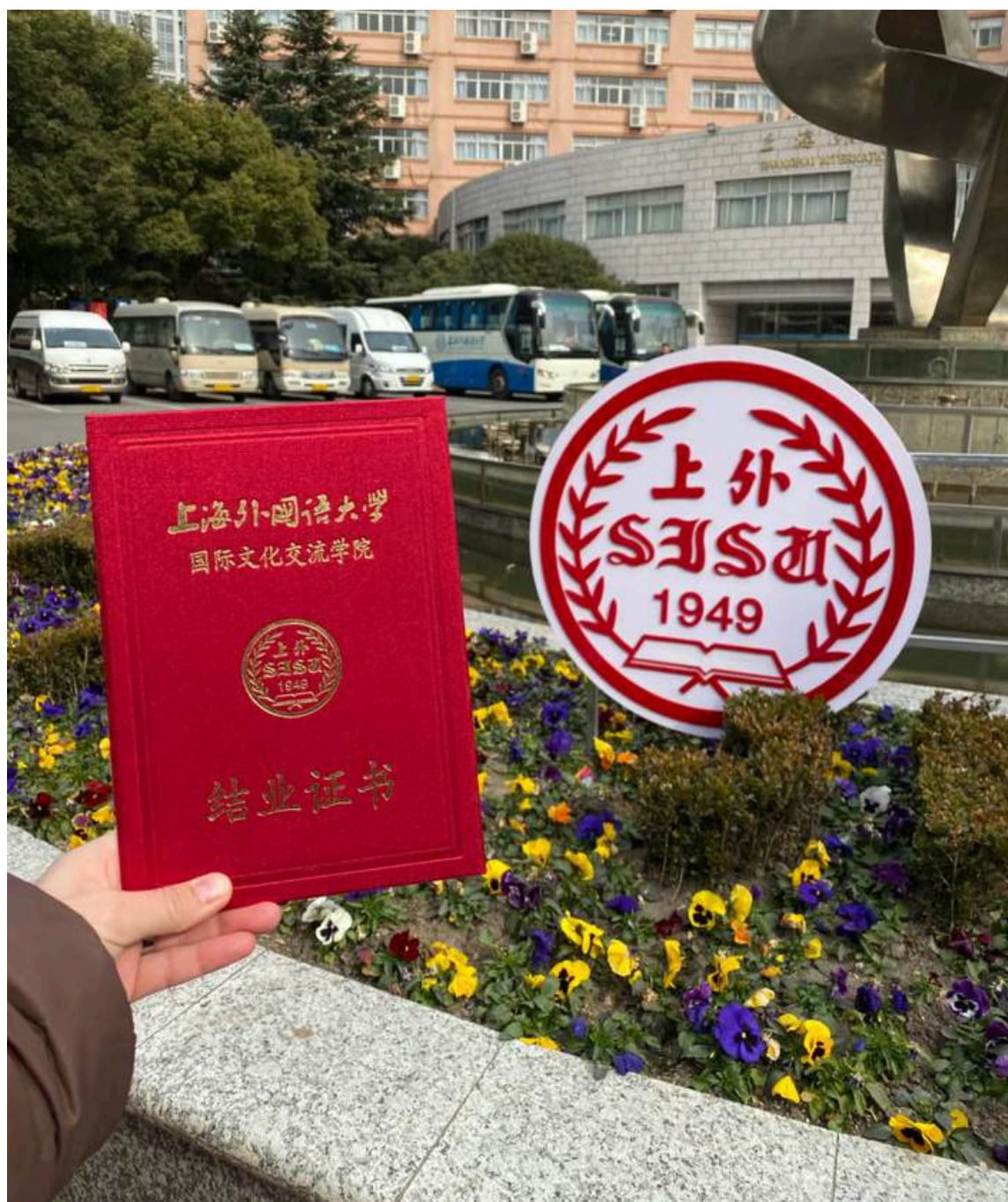
Shanghai International Studies University

上海外国语大学





สังคมนานาชาติ
บรรยากาศดี



ทำไมต้องเรียนภาษาจีนที่ SISU ?

ถ้าพูดถึงมหาวิทยาลัยที่เชี่ยวชาญด้านภาษาและการแลกเปลี่ยนวัฒนธรรมระดับแนวหน้าของจีน ต้องยกให้ SISU ที่ก่อตั้งมาตั้งแต่ปี 1949 และเป็นหนึ่งในสถาบันชั้นนำด้านการสอนภาษาจีนสำหรับนักศึกษาต่างชาติ ที่นี่มีหลักสูตรภาษาจีนหลากหลาย ไม่ว่าจะเป็นคอร์สระยะสั้นภาคฤดูร้อน-ฤดูหนาว ไปจนถึงหลักสูตรระยะยาวและคอร์สเข้มข้น เหมาะกับผู้เรียนทุกระดับ ตั้งแต่ผู้เริ่มต้นจนถึงผู้ที่ต้องการต่อยอดเพื่อศึกษาต่อหรือทำงานในอนาคต

บรรยากาศการเรียนการสอน เต็มไปด้วยความเป็นสากล นักศึกษาต่างชาติกว่าหลายพันคนจากทั่วโลกมาเรียนร่วมกัน ทำให้ได้ทั้งภาษาจีนและมีมิตรภาพจากนานาชาติ ขณะเดียวกันยังได้ฝึกฝนทักษะจริงผ่านกิจกรรมเสริม อาสาสมัคร และโครงการแลกเปลี่ยนต่าง ๆ

สิ่งที่ทำให้ SISU แตกต่างคือ สิ่งอำนวยความสะดวกด้านการเรียนทันสมัย เช่น ห้องทดลองภาษา ศูนย์เทคโนโลยีการศึกษา และระบบสื่อออกติโอ-วีซอล ที่ช่วยให้นักศึกษาเรียนรู้ได้อย่างมีประสิทธิภาพ

และที่สำคัญที่สุด SISU ตั้งอยู่ใน มหานครเซี่ยงไฮ้ เมืองเศรษฐกิจและการเงินอันดับต้น ๆ ของโลก ที่คุณสามารถใช้ภาษาจีนในชีวิตประจำวันจริง ฝึกได้ทั้งในห้องเรียนและนอกห้องเรียน





นั่งรถเพียง **20 นาที** จากถนนคนเดินหนานจิงและเดอะบันด์



วิทยาเขตหงโข่ว (Hongkou Campus)

วิทยาเขตหงโข่วของมหาวิทยาลัยนานาชาติศึกษาเซี่ยงไฮ้ ตั้งอยู่ในตัวเมืองเซี่ยงไฮ้ ที่ถนนต้าเหลียนตอนตะวันตก ตรงข้ามกับสวนสาธารณะหลู่ซุน ในบริเวณมหาวิทยาลัยฯ มีบรรยากาศที่เขียวสงบและสภาพแวดล้อมที่งดงาม

ปัจจุบัน วิทยาเขตหงโข่วเป็นสถานที่ศึกษาของนักศึกษาระดับบัณฑิตศึกษา นักศึกษาต่างชาติ และนักศึกษานอกเวลาปกติ



หลักสูตรคอร์สภาษาจีน

1. หลักสูตรภาษาจีนแบบครอบคลุม (ในช่วงเช้า):

แบ่งเป็น 4 ระดับ (ระดับไม่มีพื้นฐาน ระดับเริ่มต้นมีพื้นฐานนิดหน่อย ระดับกลาง และระดับสูง) รวมถึงหลักสูตรภาษาจีน ไวยากรณ์ คำศัพท์ ความเข้าใจในการอ่าน และการฝึกพูด

2. หลักสูตรเลือกเสรี (ในช่วงบ่าย):

เช่น ภาษาก่อนถิ่นเซียงไฮ้, การเขียนอักษรจีน, การออกเสียงภาษาจีน, การประดิษฐ์ตัวอักษรจีน (书法), ไท่จี, ศิลปะการตัดกระดาษจีน, กิจกรรมมุมภาษาจีน (汉语角) เป็นต้น

★มีชั่วโมงสอน 20 ชั่วโมงต่อสัปดาห์ (1 ชั่วโมงเรียน = 45 นาที)



คุณสมบัติของผู้สมัคร

- อายุระหว่าง 18–50 ปี จบการศึกษาระดับมัธยมปลายขึ้นไป
- ต้อง ไม่ใช่ผู้ถือสัญชาติจีน และถือ หนังสือเดินทาง, สุขภาพดี, ไม่มีประวัติทางวินัยหรือกฎหมายในจีน

ระยะเวลารับสมัคร

ภาคฤดูใบไม้ผลิ

16 มีนาคม – 10 กรกฎาคม 2026
(รับผลการเรียน 12 กรกฎาคม 2026)

วันปิดรับสมัคร : **ปิดรับสมัครแล้ว**

วันรายงานตัว : **9-10 มีนาคม 2026**

ภาคฤดูใบไม้ร่วง

21 กันยายน 2026 – 15 มกราคม 2027
(รับผลการเรียน 17 มกราคม 2027)

วันปิดรับสมัคร : **30 มิถุนายน 2026**

วันรายงานตัว : **9-11 กันยายน 2026**

ระยะสั้น (Short-term Insertion Class):

สามารถเข้าเรียนร่วมกับคลาสระยะยาวได้ ระยะเวลาเรียน 1–3 เดือน เลือกช่วงเวลาได้ตามที่สะดวก

- แนะนำว่าถ้าต้องการแทรกคลาส ควรมีพื้นฐานมาบ้างเล็กน้อยก่อนเข้าเรียน

เอกสารที่ใช้ในการสมัคร

1. รูปถ่าย (หกเดือนล่าสุด)
2. สำเนาหน้าพาสปอร์ต (ต้องมีอายุใช้งานไม่น้อยกว่า 6 เดือน)
3. สำเนาใบรับรองการจบการศึกษา

ค่าเล่าเรียน

ประเภทหลักสูตร	ค่าเล่าเรียน (RMB)
1 ภาคการศึกษา	10,000 หยวน
1 ปีการศึกษา	20,000 หยวน
1 เดือน	4,500 หยวน
2 เดือน	7,000 หยวน
3 เดือน	8,500 หยวน

ค่าหอพัก

ชื่อหอพัก	ประเภทห้องพัก	ราคา (RMB)
SISU Guesthouse (上外迎宾馆) ที่ อยู่: No.189 Xitiyuhui Road, Hongkou District	ห้องคู่ A (ชั้น 4-13) Double Room A (4F-13F)	100 หยวน/วัน
	ห้องคู่ B (ชั้น 14-18) Double Room B (14F-18F)	115 หยวน/วัน
	ห้องเดี่ยว B (ชั้น 14-18) Single Room B (14F-18F)	180 หยวน/วัน
SISU Hotel (上外宾馆) ที่อยู่: No.555 Chifeng Road, Hongkou District	ห้องคู่ Double Room	100 หยวน/วัน

น้องๆที่สมัครเรียนแบบ ระยะสั้น (Short-term) 1-3 เดือน จะไม่สามารถจองหอพักนักศึกษาในมหาวิทยาลัยได้ ต้องจัดหาที่พักด้วยตนเอง **โดยพี่ๆทีมงานจะจัดหาหอออกให้ โดยไม่คิดค่าบริการเพิ่มเติม** ค่าห้องพักในเซี่ยงไฮ้จะอยู่ที่ 4000-5000 หยวนต่อเดือน น้องๆสามารถหารกับเพื่อนได้ค่ะ

A PLUS SIGNATURE CARE

ดูแลแบบเข้าถึง Signature
เพราะ you're the Main Character

บริการก่อนเดินทาง

- ✓ ให้คำปรึกษาและแนะนำคอร์สเรียนให้เหมาะกับคุณ
- ✓ ค่าสมัครเรียนของมหาวิทยาลัยในจีน
- ✓ ค่าวีซ่านักเรียน (X1/X2)
- ✓ หาหอพัก/โรงแรมให้ฟรี! พร้อมพาทำสัญญา
- ✓ ช่วยเตรียมความพร้อมก่อนเดินทาง
 - แนะนำการใช้ชีวิตในจีน
 - แนะนำการเตรียมของและเอกสาร

39,900 -

บริการเมื่อเดินทางถึงที่จีน

- ✓ ค่ารถรับที่สนามบินจีน
- ✓ มีทีมงานดูแลระหว่างทำเอกสารสำคัญ
- ✓ ดำเนินการสำคัญ ได้แก่
 - ลงทะเบียนเรียน
 - พาทำซิมจีน
 - เปิดบัญชีธนาคารจีน
 - ลงทะเบียนที่พัก และพาทำสัญญาสำหรับหอพัก
- ✓ แนะนำการใช้ชีวิตในจีน
 - การใช้ WeChat / Alipay และแอปพลิเคชันสำหรับข้อป้ัง
 - แนะนำการเดินทางต่างๆในเมืองเซี่ยงไฮ้
 - แหล่งกิน เที่ยว และสิ่งจำเป็นรอบมหาวิทยาลัย
- ✓ ทีมงานอยู่ดูแลจนถึงส่งเข้าเรียนวันแรก

พิเศษ!

พาเที่ยว พาช้อปปิ้ง พร้อมถ่ายรูปให้
ไม่ต้องง้อตากล้อง ไม่ต้องมากับเพื่อน
Solo trip ก็มีคอนเทนต์ลงได้





รวมค่าใช้จ่ายเรียนภาษา



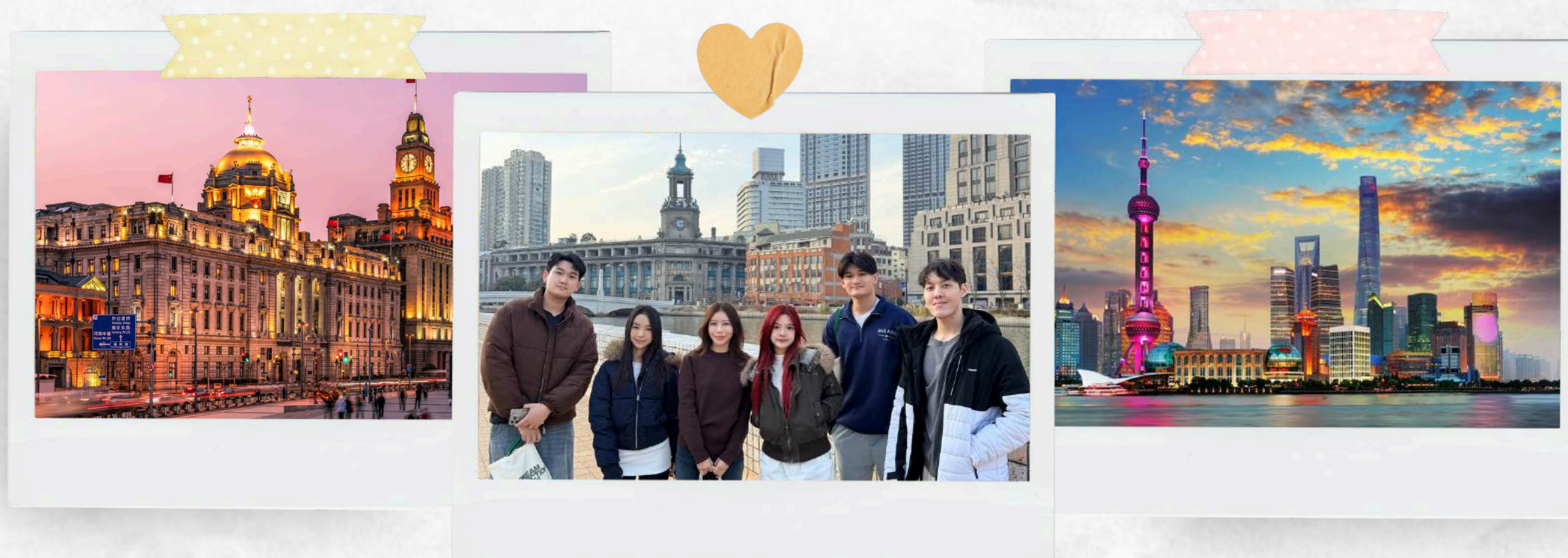
เงินหยวนคุณด้วยเรท 4.55

	1 ปี	1 เทอม	3 เดือน	2 เดือน	1 เดือน
ค่าเทอม	20,000 หยวน =91,000 บาท	10,000 หยวน =45,500 บาท	8,500 หยวน =38,675 บาท	7,000 หยวน =31,850 บาท	4,500 หยวน =20,475 บาท
ค่าประกัน	800 หยวน =3,640 บาท	400 หยวน =1,820 บาท	400 หยวน =1,820 บาท	400 หยวน =1,820 บาท	200 หยวน =910 บาท
ค่าที่พัก (เฉลี่ยเดือนละ 3,000 หยวน)	36,000 หยวน =163,800 บาท	12,000 หยวน =54,600 บาท	9,000 หยวน =40,950 บาท	6,000 หยวน =27,300 บาท	3,000 หยวน =13,650 บาท
A Plus Signature Care	39,900 บาท	39,900 บาท	39,900 บาท	39,900 บาท	39,900 บาท
ตั๋วเครื่องบินไป- กลับ	12,000 บาท	12,000 บาท	12,000 บาท	12,000 บาท	12,000 บาท
ค่าใช้จ่ายเฉลี่ย รวมต่อหลักสูตร	310,340 บาท	153,820 บาท	133,345 บาท	112,870 บาท	86,935 บาท

หมายเหตุ : ที่พัก 1 ห้อง สามารถพักได้ 2 คน

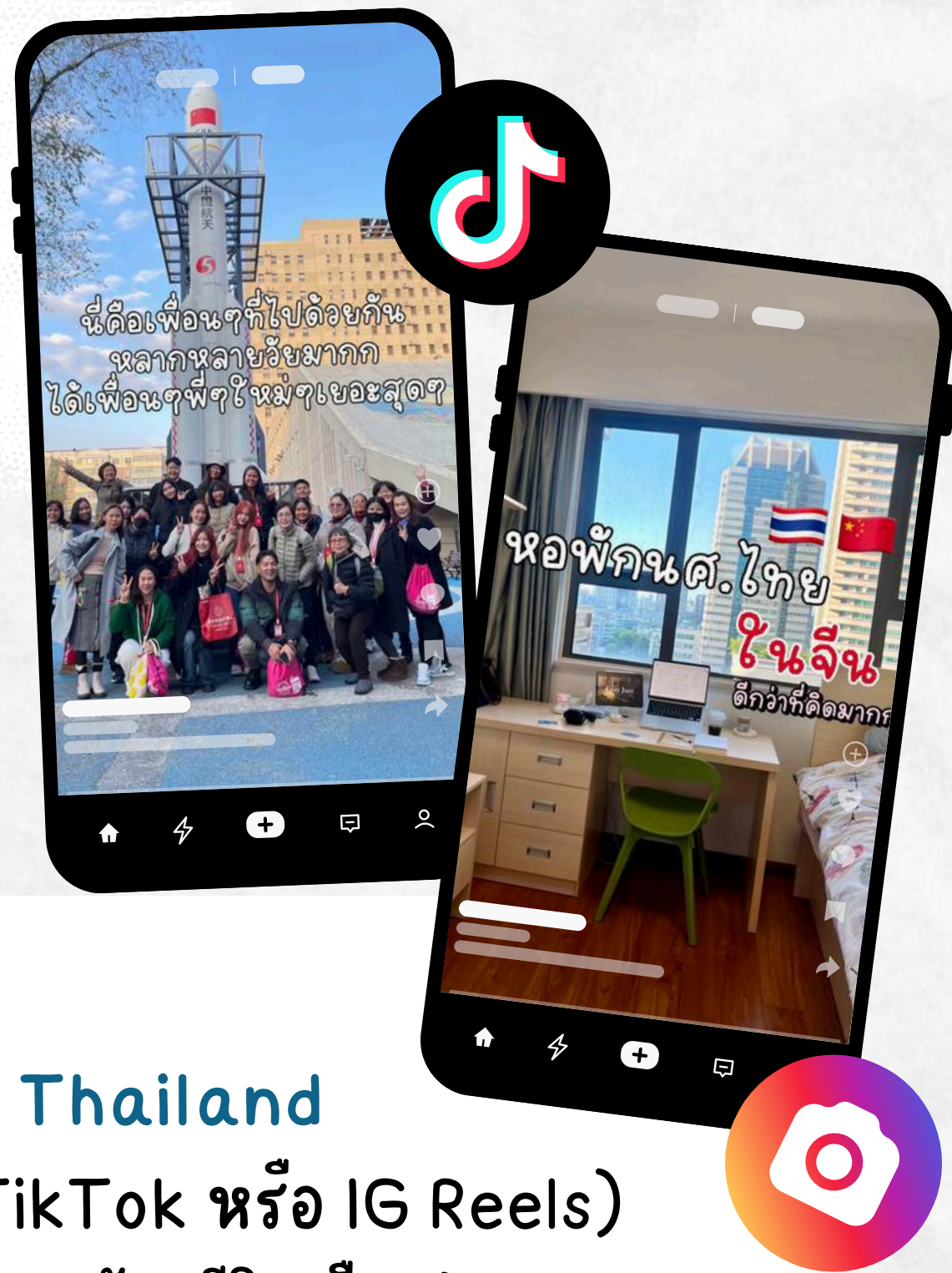
หากต้องการพักเดี่ยว ค่าที่พักจะอยู่ประมาณ 5,000-6,000 หยวนต่อเดือน

ค่าใช้จ่ายข้างต้นยังไม่รวมค่าครองชีพรายเดือน



*ค่าใช้จ่ายอาจเปลี่ยนแปลงขึ้นอยู่กับค่าเงินหยวน

โปรพิเศษรับเงินคืน A PLUS CASHBACK



REVIEW & EARN รับเงินคืน 1,000-

เพียงแชร์ประสบการณ์ไปจีนกับ A Plus Study Thailand

1. โพสต์ คลิปสั้น 1 คลิป และ รูปภาพ 1 โพสต์ (TikTok หรือ IG Reels) เกี่ยวกับการมาเรียนต่อที่จีน (รีวิวหอพัก รีวิวมหาลัย รีวิวเมือง)
2. ใส่แคปชั่นได้ตามสไตล์ของตัวเอง โดยต้องมีคำว่า “มากับ A Plus Study Thailand” ในแคปชั่น
3. Tag / Mention: A Plus Study Thailand ส่ง LINK ให้ทีมงาน รับเงินคืน 1,000 บาท

REFER & EARN ชวนเพื่อน รับเงินคืน 1,000-



“ชวนเพื่อน” สมัครแคมป์หรือ
โปรแกรมเรียนจีนกับ A Plus Study
Thailand

เมื่อเพื่อนสมัครและชำระเงินเรียบร้อยแล้ว
คุณรับเงินคืน 1,000 บาททันที !



เงื่อนไขการให้บริการ

โปรดอ่านข้อตกลงและเงื่อนไขอย่างละเอียด

การใช้บริการสมัครเรียน การดำเนินการยื่นเอกสารรับรองต่าง ๆ และการขอวีซ่ากับเรา ถือว่าผู้อ่านยอมรับข้อตกลงและยินดีที่จะปฏิบัติตามข้อตกลงนี้ กรุณาอ่านเงื่อนไขทั้งหมดโดยถี่ถ้วน

1. การให้บริการ

A Plus Study Thailand ดำเนินธุรกิจภายใต้บริษัท เอพลัส แอเรีย จำกัด เป็นธุรกิจให้บริการด้านการวางแผนการศึกษาต่อในประเทศจีน ครอบคลุมระดับชั้นมัธยมศึกษา ปริญญาตรี ปริญญาโท ปริญญาเอก โปรแกรมเรียนภาษาระยะสั้นและระยะยาว ทีมงานของเราพร้อมให้คำปรึกษา แนะนำสถาบันการศึกษา ตรวจสอบเอกสารเบื้องต้น จัดเตรียมเอกสารสำหรับยื่นขอวีซ่า และอำนวยความสะดวกในการสมัครเรียนต่อต่างประเทศ

2. การใช้บริการ

ลูกค้าจะต้องจัดเตรียมเอกสารตามที่บริษัทแจ้งอย่างครบถ้วนและถูกต้อง ทาง A Plus Study Thailand ขอสงวนสิทธิ์ในการยุติการให้บริการหากลูกค้าไม่ปฏิบัติตามข้อตกลง หรือให้ข้อมูลอันเป็นเท็จหรือไม่ครบถ้วนภายในระยะเวลาที่กำหนด ในกรณีที่เกิดความล่าช้าในขั้นตอนการสมัครเรียนหรือดำเนินการยื่นวีซ่าเนื่องมาจากการให้ข้อมูลที่ผิดพลาดและไม่ครบถ้วน ทางบริษัทจะไม่รับผิดชอบต่อความล่าช้าดังกล่าว

3. ขอบเขตความรับผิดชอบของบริษัท

A Plus Study Thailand เป็นผู้อำนวยความสะดวกในการศึกษาต่อต่างประเทศ ให้คำปรึกษาและดำเนินการยื่นวีซ่าให้กับผู้สมัคร โดยมหาวิทยาลัยที่ผู้สมัครเลือกเรียนจะเป็นผู้พิจารณาตอบรับเข้าศึกษาต่อ ซึ่งทางบริษัทไม่สามารถแทรกแซงผลการพิจารณาดังกล่าวได้

4. นโยบายการยกเลิกบริการและการคืนเงิน

โปรดอ่านและทำความเข้าใจเกี่ยวเงื่อนไขและข้อกำหนดในการคืนเงินสำหรับบริการดำเนินการสมัครเข้าศึกษาต่อมหาวิทยาลัย โดยมีรายละเอียดดังต่อไปนี้:

4.1 ขั้นตอนการดำเนินการ

4.1.1 เมื่อลูกค้าได้ทำการกรอกข้อมูลการสมัครกับทางบริษัทแล้ว บริษัทจะเรียกเก็บค่าโครงการเต็มจำนวนตามที่ระบุไว้สำหรับแต่ละโครงการ ก่อนที่จะดำเนินการสมัครเข้าศึกษาต่อมหาวิทยาลัยในนามของลูกค้า

4.2 เงื่อนไขการคืนเงิน

4.2.1 ในกรณีที่ลูกค้าไม่ได้รับใบตอบรับจากมหาวิทยาลัย บริษัทจะคืนเงินค่าดำเนินการเต็มจำนวน

4.2.2 ในกรณีที่ลูกค้าได้รับใบตอบรับจากมหาวิทยาลัยแล้วแต่เปลี่ยนใจไม่เข้าศึกษา ทางบริษัทขอสงวนสิทธิ์ไม่คืนค่าโครงการ ยกเว้นในกรณีเหตุฉุกเฉินตามที่กำหนดในข้อ 4.3

4.3 กรณีเหตุฉุกเฉิน

เหตุฉุกเฉินที่ครอบคลุมภายใต้นโยบายนี้ประกอบด้วย:

4.3.1 เหตุผลด้านสุขภาพ: หากลูกค้าประสบปัญหาสุขภาพที่ร้ายแรงซึ่งทำให้ไม่สามารถเข้าศึกษาได้ ต้องแสดงใบรับรองแพทย์จากสถานพยาบาลที่ได้รับการยอมรับ

4.3.2 เหตุการณ์ไม่คาดฝันภายในครอบครัว: เช่น การเสียชีวิตของสมาชิกครอบครัวใกล้ชิด หรือสถานการณ์ที่ทำให้ลูกค้าจำเป็นต้องกลับไปดูแลครอบครัว ต้องแสดงหลักฐานที่เกี่ยวข้อง

4.3.3 เหตุผลทางการเงิน: เช่น การสูญเสียงานอย่างฉับพลันซึ่งมีผลกระทบต่อความสามารถในการชำระค่าใช้จ่ายในการศึกษา ต้องแสดงหลักฐานจากนายจ้างหรือเอกสารที่เกี่ยวข้อง

4.3.4 เหตุผลทางธรรมชาติหรือภัยพิบัติ: เช่น น้ำท่วม แผ่นดินไหว หรือเหตุการณ์ทางธรรมชาติที่มีผลกระทบต่อการเดินทางหรือการศึกษา ต้องแสดงหลักฐานจากหน่วยงานที่เกี่ยวข้อง

4.4 การดำเนินการคืนเงิน

4.4.1 ลูกค้าที่ประสงค์จะขอคืนเงินต้องดำเนินการผ่านช่องทางที่บริษัทกำหนด โดยลูกค้าต้องแสดงหลักฐานและเอกสารที่เกี่ยวข้องตามที่ระบุในข้อ 3

4.4.2 กระบวนการคืนเงินจะใช้เวลาไม่เกิน 30 วันทำการหลังจากที่บริษัทได้รับคำร้องขอคืนเงินและเอกสารที่ครบถ้วน

4.5 รูปแบบและวิธีการคืนเงิน

4.5.1 กรณีชำระเงินผ่านบัตรเครดิต

ลูกค้าจะได้รับเงินคืนกลับเข้าวงเงินบัญชีบัตรเครดิตที่ใช้ในการชำระเงิน ภายในระยะเวลา 30 – 60 วัน นับจากวันที่บริษัทได้รับแจ้งการคืนเงินหรือตามรอบบิลบัตรเครดิตของลูกค้า ขึ้นอยู่กับนโยบายของแต่ละธนาคาร

ทั้งนี้ บริษัทขอสงวนสิทธิ์ในการหักค่าธรรมเนียมการคืนเงิน 4% จากยอดเงินที่ขอคืน หากมีการชำระเงินด้วยบัตรเครดิต

4.5.2 กรณีชำระเงินโดยการโอนผ่านบัญชีธนาคาร

บริษัทจะทำการคืนเงินกลับไปยังบัญชีธนาคารที่ใช้ในการชำระเงิน (โดยชื่อบัญชีธนาคารต้องตรงกันกับชื่อผู้ลงทะเบียนเรียนกับบริษัทเท่านั้น) ภายในระยะเวลา 7 – 14 วัน นับจากวันที่บริษัทได้รับเอกสารครบถ้วน

5. นโยบายความเป็นส่วนตัว

A Plus Study Thailand ให้ความสำคัญในการคุ้มครองข้อมูลส่วนบุคคลของลูกค้า ทางบริษัทมีสิทธิ์ใช้ข้อมูลของลูกค้าสำหรับการให้บริการที่กำหนดเท่านั้น ข้อมูลจะถูกเก็บรักษาอย่างปลอดภัยตามนโยบายความเป็นส่วนตัวของบริษัท

6. การเปลี่ยนแปลงเงื่อนไขการให้บริการ

A Plus Study Thailand มีสิทธิ์ในการเปลี่ยนแปลงหรือแก้ไขข้อตกลงและเงื่อนไขการให้บริการนี้ การเปลี่ยนแปลงใด ๆ จะมีผลทันทีเมื่อมีการประกาศบนเว็บไซต์

ข้อมูลเพิ่มเติมเกี่ยวกับบริษัท

A Plus Study Thailand เป็นศูนย์แนะแนวให้คำปรึกษาและอำนวยความสะดวกในการสมัครเรียนและยื่นวีซ่าเพื่อการศึกษาในต่างประเทศ โดยดำเนินธุรกิจภายใต้การดูแลของบริษัท เอพลัส แอเรีย จำกัด (A Plus Area Co., Ltd.)



เลขใบทะเบียน : 0305567001051

ช่องทางการชำระเงิน

ชื่อบัญชี : บริษัท เอพลัส แอเรีย จำกัด



ธนาคารไทยพาณิชย์ (SCB) สาขา สยามพารากอน
เลขที่บัญชี : **218-297390-1**