

เรียนภาษาจีน @ เจียงตู

SOUTHWESTERN UNIVERSITY OF FINANCE AND ECONOMICS

หลักสูตรเรียนภาษาระยะยาว

1 เทอม (4 เดือน)

ภาคฤดูใบไม้ร่วง(FALL): กันยายน 2026 - มกราคม 2027

**ทางบริษัทจะกำหนดวันเดินทางที่แน่นอนตอนเดือนมิถุนายน

Chengdu, China

- ✓ เมืองสวย ปลอดภัย เดินทางสะดวก
- ✓ ไม่มีพื้นฐานก็สามารถเรียนได้
- ✓ สำเนียงจีนกลาง 100%

aplusstudy.com

ติดต่อสอบถามเพิ่มเติมได้ที่



- A Plus Study Thailand
- [aplusstudy.th](https://www.instagram.com/aplusstudy.th)
- [aplusstudy.th](https://www.tiktok.com/@aplusstudy.th)
- aplusstudy.thailand@gmail.com

@aplusstudy.th

หลักสูตรคอร์สภาษาจีนระยะยาว

โครงการผสมผสานระหว่างหลักสูตรภาษาและวัฒนธรรมจีน แต่ละภาคเรียนมี 16 สัปดาห์ ห้องเรียนจะแบ่งเป็น ระดับภาษา 3 ระดับ (ระดับต้น, กลาง, สูง) รวม 8 ระดับย่อย หลักสูตรมุ่งเน้น พัฒนาทักษะฟัง พูด อ่าน เขียน ในช่วงแรกนักเรียนใหม่ต้องสอบจัดชั้นเรียน และสามารถ ย้ายชั้นเรียนในสัปดาห์แรก หากต้องการ

ระดับ	ชั้นเรียน	จำนวนคำศัพท์ประมาณ	HSK
เริ่มต้น	A	0	-
	A	100	HSK 1
	B	600	HSK 3
กลาง	C	1,200	HSK 4
	D	2,000	HSK 5
	E	3,000	HSK 5
สูง	F	4,500	HSK 6
	G	6,000	HSK 6



ทำไมต้องเลือกเจิ้งตู?

- เจิ้งตูเป็นเมืองเอกของมณฑลเสฉวน ศูนย์กลางด้านการศึกษา การเมือง และเศรษฐกิจของจีนตะวันตกเฉียงใต้
- เมืองทันสมัย มีรถไฟฟ้าใต้ดิน รถเมล์ และระบบขนส่งสะดวกทั่วเมือง
- อาหารเสฉวนขึ้นชื่อรสจัดจ้าน มีให้เลือกทั้งแบบท้องถิ่นและสากล
- บรรยากาศการใช้ชีวิตผสมผสานระหว่างความเจริญของเมืองใหญ่และความสงบแบบดั้งเดิม

สภาพอากาศน่าอยู่

อากาศไม่ร้อนจัดและไม่หนาวจนเกินไป อุณหภูมิเฉลี่ยช่วงฤดูหนาวอยู่ที่ 10–20 องศาเซลเซียส คล้ายเมืองไทย เหมาะกับคนที่ไม่ชอบอากาศหนาวจัด

ค่าครองชีพประหยัด

แม้จะเป็นเมืองใหญ่ แต่ค่าครองชีพในเจิ้งตูกลับถูกกว่าหลายเมืองใหญ่ของจีน ค่าอาหารต่อเดือน อยู่ที่ประมาณ 1,500–2,000 หยวน ทำให้การมาเรียนต่อที่นี่คุ้มค่ามาก

คุณสมบัติของผู้สมัคร

- อายุระหว่าง 18–59 ปี
- ต้อง ไม่ใช่ผู้ถือสัญชาติจีน และถือ หนังสือเดินทาง, สุขภาพดี, ไม่มีประวัติทางวินัยหรือกฎหมายในจีน

ระยะเวลารับสมัคร

ภาคฤดูใบไม้ผลิ (Spring) ปิดรับสมัครแล้ว

- เริ่มเรียน: 2 มีนาคม 2026 - 3 กรกฎาคม 2026

ภาคฤดูใบไม้ร่วง (Fall)

- **เปิดรับสมัคร:** 7 เมษายน 2026 – 30 กรกฎาคม 2026
- เริ่มเรียน: กันยายน 2026 - มกราคม 2027

ขั้นตอนการสมัคร

1. ติดต่อเจ้าหน้าที่ A Plus Study เพื่อทำการสมัครเรียน
2. ชำระเงินมัดจำตามเงื่อนไขที่บริษัทกำหนด
3. กรอกเอกสารใบสมัครเรียน และ ส่งเอกสารตามที่กำหนด
4. รอเอกสารตอบรับเข้าเรียนจากทางมหาวิทยาลัย
5. นำเอกสารตอบรับไปทำวีซ่า



เอกสารที่ใช้ในการสมัคร

1. **รูปถ่าย** (หกเดือนล่าสุด)
2. **สำเนาหน้าพาสปอร์ต** (ต้องมีอายุใช้งานไม่น้อยกว่า 6 เดือน)
3. **สำเนาหน้าวีซ่าหรือใบอนุญาตพำนัก** (ในกรณีอยู่ในจีน)
4. **สำเนาใบรับรองการโอนเรียนหรือจบการศึกษา** จากสถาบันเดิม (หากเคยเรียนในจีน)
5. **แบบฟอร์มตรวจร่างกายสำหรับต่างชาติ** ต้องกรอกโดยแพทย์เป็นภาษาอังกฤษหรือจีน พร้อมรูปถ่ายและตราประทับโรงพยาบาล/แพทย์

**ค่าตรวจร่างกายไม่รวมในค่าโครงการ นักเรียนสามารถชำระกับโรงพยาบาลที่ทำการตรวจร่างกายได้ด้วยตนเอง

ค่าใช้จ่าย



1 เทอม

ภาคฤดูใบไม้ร่วง (FALL)
กันยายน 2026 - มกราคม 2027



ค่าใช้จ่ายที่ประเทศจีน

- ค่าเรียนภาษา 1 เทอม 8,000 หยวน
- ค่าหอพัก 1 เทอม
 - 6,500 หยวน (ห้องเดี่ยว)
 - 4,000 หยวน (ห้องคู่)
- ค่าประกันสุขภาพ 400 หยวน

รวม **12,400 หยวน**

คิดเป็นเงินไทยประมาณ

**ใช้เรท 4.6 ณ วันที่ 10 มีนาคม 2026

~57,040 บาท

โดยนักเรียนจะชำระโดยตรงกับมหาวิทยาลัย

ค่าใช้จ่ายที่ไทย

- ค่าโครงการ A Plus Signature Care รายละเอียดอยู่บนหน้าถัดไป

39,900 บาท

โดยนักเรียนจะชำระตอนสมัครโครงการ

รวมค่าใช้จ่ายทั้งหมดสำหรับหลักสูตร
เรียนภาษาจีน 1 เทอม ประมาณ

96,940 บาท

หมายเหตุ

1) สำหรับหลักสูตรเรียนภาษาจีนระยะยาว ทางบริษัทจะเป็นผู้ดำเนินการสมัครเรียนกับมหาลัยให้ ทีมงานจะดูแลนักเรียนจนถึงลงทะเบียนเรียนเรียบร้อย เมื่อลงทะเบียนเข้าเรียนเรียบร้อยแล้ว การดูแลนักเรียนจะอยู่ในความรับผิดชอบของมหาวิทยาลัย

2) ราคาห้องพักจะเป็นการคิดราคาแบบห้องคู่ 4000 หยวนต่อเทอม หากต้องการพักเป็นห้องเดี่ยว (6500 หยวนต่อเทอม) ราคาค่าใช้จ่ายทั้งหมด จะเพิ่มขึ้นประมาณ 11,500 บาท

*ประเภทห้องพักอาจมีการเปลี่ยนแปลงขึ้นอยู่กับความพร้อมของมหาวิทยาลัย ณ ช่วงเวลานั้นๆ

A PLUS SIGNATURE CARE

ดูแลแบบเข้าถึง Signature
เพราะ you're the Main Character

บริการก่อนเดินทาง

ให้คำปรึกษาและแนะนำคอร์สเรียนให้เหมาะกับคุณ
ค่าสมัครเรียนของมหาวิทยาลัยในจีน
ค่าวีซ่านักเรียน (X1/X2)
มีหอพักให้ หากไม่ต้องการอยู่หอใน
ช่วยเตรียมความพร้อมก่อนเดินทาง

- แนะนำการใช้ชีวิตในจีน
- แนะนำการเตรียมของและเอกสาร

39,900 -

ฟรี! ค่าตั๋วเครื่องบินไป
(กรุงเทพ-เฉิงตู)



บริการเมื่อเดินทางถึงที่จีน

ค่ารถรับที่สนามบินจีน
มีทีมงานดูแลระหว่างทำเอกสารสำคัญ
ดำเนินการสำคัญ ได้แก่

- ลงทะเบียนเรียน
- พาทำซิมจีน
- เปิดบัญชีธนาคารจีน
- ลงทะเบียนที่พัก และพาทำสัญญาสำหรับหอพัก

แนะนำการใช้ชีวิตในจีน

- การใช้ WeChat / Alipay และแอปพลิเคชันสำหรับข้อป้ัง
 - การเดินทางต่างๆในเมือง
 - แหล่งกิน เที่ยว และสิ่งจำเป็นรอบมหาวิทยาลัย
- ทีมงานอยู่ดูแลจนถึงส่งเข้าเรียนวันแรก



พิเศษ!

พาเที่ยว พาช้อปปิ้ง พร้อมถ่ายรูปให้
ไม่ต้องจ้อตากล้อง ไม่ต้องมากับเพื่อน
Solo trip ก็มีคอนเทนท์ลงได้



รวมค่าใช้จ่ายเรียนภาษา



เงินหยวนคุณด้วยเรท 4..6

*ค่าใช้จ่ายอาจเปลี่ยนแปลงขึ้นอยู่กับค่าเงินหยวน

	1 เทอม (ห้องคู่)	1 เทอม (ห้องเดี่ยว)	1 ปี (ห้องคู่)	1 ปี (ห้องเดี่ยว)
ค่าเทอม	8,000 หยวน	8,000 หยวน	16,000 หยวน	16,000 หยวน
ค่าประกัน	400 หยวน	400 หยวน	800 หยวน	800 หยวน
ค่าหอ	4,000 หยวน (รวมค่าน้ำค่าไฟ)	6,500 หยวน (รวมค่าน้ำค่าไฟ)	8,000 หยวน (รวมค่าน้ำค่าไฟ)	13,000 หยวน (รวมค่าน้ำค่าไฟ)
ค่าเปลี่ยนวีซ่า	-	-	400 หยวน	400 หยวน
A Plus Signature Care	39,900 บาท	39,900 บาท	39,900 บาท	39,900 บาท
ค่าใช้จ่ายรวม	96,940 บาท	108,440 บาท	155,820 บาท	178,820 บาท

**หอในอาจจะมีการเปลี่ยนแปลงขึ้นอยู่กับมหาวิทยาลัย โดยพิจารณาจากจำนวนนักเรียนในเทอมการศึกษานั้นๆ

หมายเหตุ : หอในมีจำนวนจำกัด หอในจะจองตามลำดับการสมัครโครงการ หากไม่ได้พักหอใน ทางทีมงานจะดำเนินการหาหอพักด้านนอก พร้อมพาทำสัญญาเช่า
ค่าที่พักจะอยู่ประมาณ 2,000 หยวนต่อเดือน (ห้องเดี่ยว)



**ราคาข้างต้น ไม่รวมค่าใช้จ่ายส่วนตัว เช่น ค่าอาหาร ค่าอินเทอร์เน็ต ค่าเดินทาง



รวมค่าใช้จ่ายเรียนภาษา



เงินหยวนคุณด้วยเรท 4..6

*ค่าใช้จ่ายอาจเปลี่ยนแปลงขึ้นอยู่กับค่าเงินหยวน

	1 เทอม (นอก)	1 ปี (นอก)
ค่าเทอม	8,000 หยวน	16,000 หยวน
ค่าประกัน	400 หยวน	800 หยวน
ค่าหอพัก	สัญญาเช่า 4 เดือน 7,650 หยวน (ไม่รวมค่าน้ำค่าไฟ)	สัญญาเช่า 12 เดือน 21,500 หยวน (ไม่รวมค่าน้ำค่าไฟ)
ค่าเปลี่ยนวีซ่า	-	400 หยวน
A Plus Signature Care	39,900 บาท	39,900 บาท
ค่าใช้จ่ายรวม	~113,730 บาท	~ 216,080 บาท

**ราคาข้างต้น ไม่รวมค่าใช้จ่ายส่วนตัว เช่น ค่าอาหาร ค่าอินเทอร์เน็ต ค่าเดินทาง

รายละเอียดห้องพัก

- ขนาดห้องประมาณ 28-34 ตารางเมตร
- ห้องตกแต่งสวยงาม เฟอร์นิเจอร์ครบ พร้อมเช่าอยู่
- มี ห้องฟิตเนสให้ใช้บริการฟรี
- เดินทางสะดวก ใกล้สถานีรถไฟ (ห่างสถานี Chengdu West ประมาณ 0.8 กม.)



CAMP MEMORIES



From Aplus ☺



From Aplus ☺



CAMP MEMORIES



โปรพิเศษรับเงินคืน

A PLUS CASHBACK



REVIEW & EARN รับเงินคืน 1,000-

เพียงแชร์ประสบการณ์ไปจีนกับ A Plus Study Thailand

1. โพสต์ คลิปสั้น 1 คลิป และ รูปภาพ 1 โพสต์ (TikTok หรือ IG Reels) เกี่ยวกับการมาเรียนต่อที่จีน (รีวิวหอพัก รีวิวมหาลัย รีวิวเมือง)
2. ใส่แคปชั่นได้ตามสไตล์ของตัวเอง โดยต้องมีคำว่า “มากับ A Plus Study Thailand” ในแคปชั่น
3. Tag / Mention: A Plus Study Thailand ส่ง LINK ให้ทีมงาน รับเงินคืน 1,000 บาท

REFER & EARN ชวนเพื่อน รับเงินคืน 1,000-

“ชวนเพื่อน” สมัครแคมป์หรือ
โปรแกรมเรียนจีนกับ A Plus Study
Thailand

เมื่อเพื่อนสมัครและชำระเงินเรียบร้อยแล้ว
คุณรับเงินคืน 1,000 บาททันที !

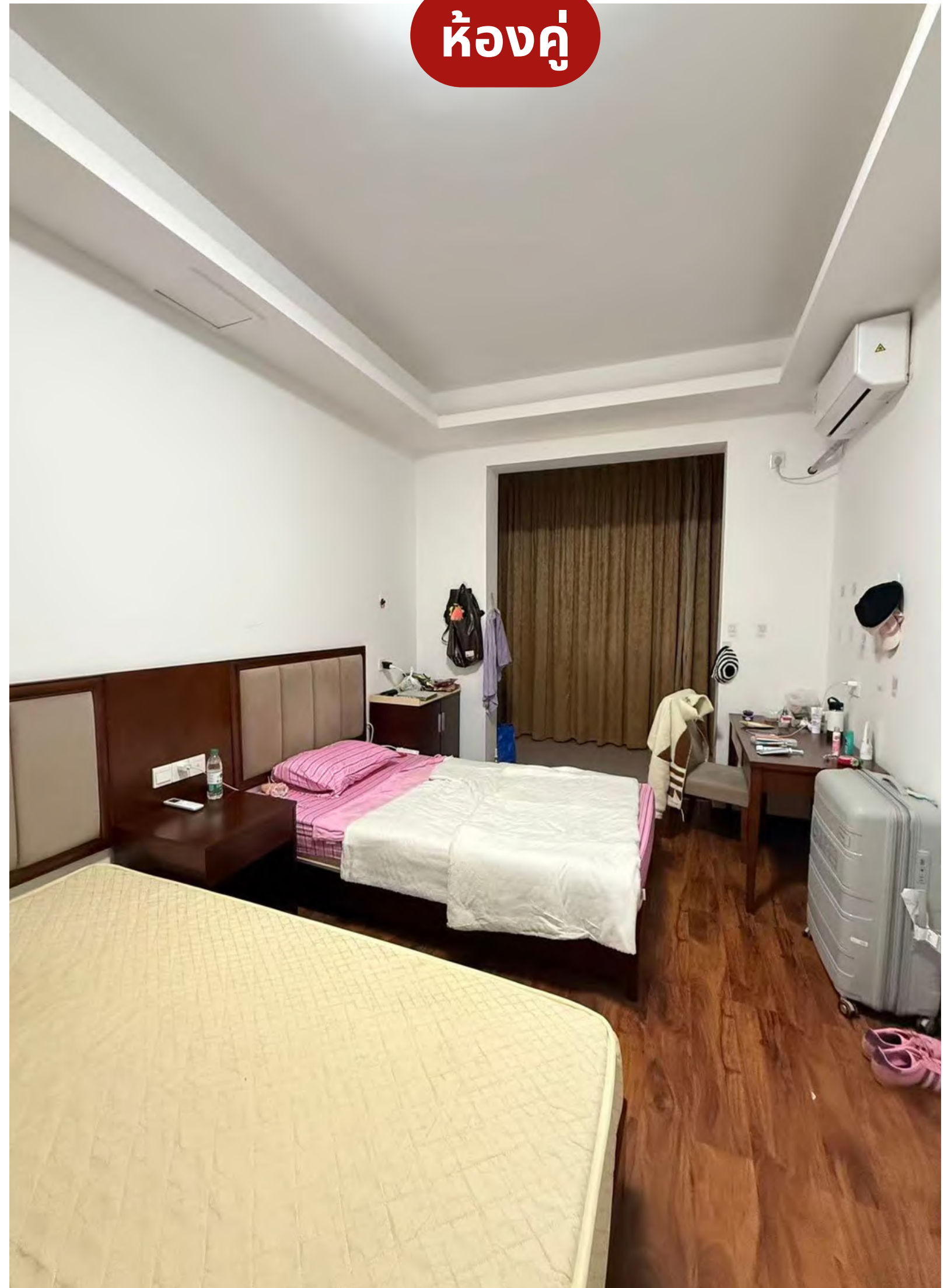


หอพักนักศึกษาต่างชาติ Guanghua Campus

ห้องเดี่ยว



ห้องคู่



- หอพักในมหาวิทยาลัย : มีรูปแบบทั้งห้องเดี่ยวและห้องคู่ ไม่แยกตึกชาย/หญิง
- การยืนยันเรื่องห้องพัก : สำหรับนักเรียนระยะยาว (1 เทอม หรือ 1 ปี) มหาวิทยาลัยจะคอนเฟิร์มอีกครั้งก่อนเดินทาง ประมาณ 1 เดือน
- สำคัญ ** มหาวิทยาลัยมีโอกาสที่ห้องจะเต็ม ต้องทำใจว่าอาจไม่ได้หอใน
 - หอนอกมหาวิทยาลัย : หากไม่ได้หอใน บริษัทจะช่วยหาหอให้ออกมหาวิทยาลัย โดยราคาห้องเดี่ยว: ประมาณ 2,000 หยวน/เดือน
 - หอในของมหาวิทยาลัยมีการจองในรูปแบบ First Come, First Serve หากน้องๆสมัครเข้ามาเร็วก็จะมีโอกาสในการเลือกรูปแบบห้องพักว่าจะพักห้องเดี่ยวหรือห้องคู่ ทั้งนี้พี่ๆไม่สามารถการันตีเรื่องห้องพักได้ เพราะทางมหาวิทยาลัยมีความไม่แน่นอนเรื่องห้องพัก แต่พี่ๆจะช่วยเหลือน้องๆอย่างเต็มที่ในการหาห้องพัก

บรรยากาศภายในมหาวิทยาลัย

北马其顿圣基里尔—麦托迪大学孔子学院“汉语桥”



เงื่อนไขการให้บริการ

โปรดอ่านข้อตกลงและเงื่อนไขอย่างละเอียด

การใช้บริการสมัครเรียน การดำเนินการยื่นเอกสารรับรองต่าง ๆ และการขอวีซ่ากับเรา ถือว่าผู้อ่านยอมรับข้อตกลงและยินดีที่จะปฏิบัติตามข้อตกลงนี้ กรุณาอ่านเงื่อนไขทั้งหมดโดยถี่ถ้วน

1. การให้บริการ

A Plus Study Thailand ดำเนินธุรกิจภายใต้บริษัท เอพลัส แอเรีย จำกัด เป็นธุรกิจให้บริการด้านการวางแผนการศึกษาต่อในประเทศจีน ครอบคลุมระดับชั้นมัธยมศึกษา ปริญญาตรี ปริญญาโท ปริญญาเอก โปรแกรมเรียนภาษาระยะสั้นและระยะยาว ทีมงานของเราพร้อมให้คำปรึกษา แนะนำสถาบันการศึกษา ตรวจสอบเอกสารเบื้องต้น จัดเตรียมเอกสารสำหรับยื่นขอวีซ่า และอำนวยความสะดวกในการสมัครเรียนต่อต่างประเทศ

2. การใช้บริการ

ลูกค้าจะต้องจัดเตรียมเอกสารตามที่บริษัทแจ้งอย่างครบถ้วนและถูกต้อง ทาง A Plus Study Thailand ขอสงวนสิทธิ์ในการยุติการให้บริการหากลูกค้าไม่ปฏิบัติตามข้อตกลง หรือให้ข้อมูลอันเป็นเท็จหรือไม่ครบถ้วนภายในระยะเวลาที่กำหนด ในกรณีที่เกิดความล่าช้าในขั้นตอนการสมัครเรียนหรือดำเนินการยื่นวีซ่าเนื่องมาจากการให้ข้อมูลที่ผิดพลาดและไม่ครบถ้วน ทางบริษัทจะไม่รับผิดชอบต่อความล่าช้าดังกล่าว

3. ขอบเขตความรับผิดชอบของบริษัท

A Plus Study Thailand เป็นผู้อำนวยความสะดวกในการศึกษาต่อต่างประเทศ ให้คำปรึกษาและดำเนินการยื่นวีซ่าให้กับผู้สมัคร โดยมหาวิทยาลัยที่ผู้สมัครเลือกเรียนจะเป็นผู้พิจารณาตอบรับเข้าศึกษาต่อ ซึ่งทางบริษัทไม่สามารถแทรกแซงผลการพิจารณาดังกล่าวได้

4. นโยบายการยกเลิกบริการและการคืนเงิน

โปรดอ่านและทำความเข้าใจเกี่ยวเงื่อนไขและข้อกำหนดในการคืนเงินสำหรับบริการดำเนินการสมัครเข้าศึกษาต่อมหาวิทยาลัย โดยมีรายละเอียดดังต่อไปนี้:

4.1 ขั้นตอนการดำเนินการ

4.1.1 เมื่อลูกค้าได้ทำการกรอกข้อมูลการสมัครกับทางบริษัทแล้ว บริษัทจะเรียกเก็บค่าโครงการเต็มจำนวนตามที่ระบุไว้สำหรับแต่ละโครงการ ก่อนที่จะดำเนินการสมัครเข้าศึกษาต่อมหาวิทยาลัยในนามของลูกค้า

4.2 เงื่อนไขการคืนเงิน

4.2.1 ในกรณีที่ลูกค้าไม่ได้รับใบตอบรับจากมหาวิทยาลัย บริษัทจะคืนเงินค่าดำเนินการเต็มจำนวน

4.2.2 ในกรณีที่ลูกค้าได้รับใบตอบรับจากมหาวิทยาลัยแล้วแต่เปลี่ยนใจไม่เข้าศึกษา ทางบริษัทขอสงวนสิทธิ์ไม่คืนค่าโครงการ ยกเว้นในกรณีเหตุฉุกเฉินตามที่กำหนดในข้อ 4.3

4.3 กรณีเหตุฉุกเฉิน

เหตุฉุกเฉินที่ครอบคลุมภายใต้นโยบายนี้ประกอบด้วย:

4.3.1 เหตุผลด้านสุขภาพ: หากลูกค้าประสบปัญหาสุขภาพที่ร้ายแรงซึ่งทำให้ไม่สามารถเข้าศึกษาได้ ต้องแสดงใบรับรองแพทย์จากสถานพยาบาลที่ได้รับการยอมรับ

4.3.2 เหตุการณ์ไม่คาดฝันภายในครอบครัว: เช่น การเสียชีวิตของสมาชิกครอบครัวใกล้ชิด หรือสถานการณ์ที่ทำให้ลูกค้าจำเป็นต้องกลับไปดูแลครอบครัว ต้องแสดงหลักฐานที่เกี่ยวข้อง

4.3.3 เหตุผลทางการเงิน: เช่น การสูญเสียงานอย่างฉับพลันซึ่งมีผลกระทบต่อความสามารถในการชำระค่าใช้จ่ายในการศึกษา ต้องแสดงหลักฐานจากนายจ้างหรือเอกสารที่เกี่ยวข้อง

4.3.4 เหตุผลทางธรรมชาติหรือภัยพิบัติ: เช่น น้ำท่วม แผ่นดินไหว หรือเหตุการณ์ทางธรรมชาติที่มีผลกระทบต่อการเดินทางหรือการศึกษา ต้องแสดงหลักฐานจากหน่วยงานที่เกี่ยวข้อง

4.4 การดำเนินการคืนเงิน

4.4.1 ลูกค้าที่ประสงค์จะขอคืนเงินต้องดำเนินการผ่านช่องทางที่บริษัทกำหนด โดยลูกค้าต้องแสดงหลักฐานและเอกสารที่เกี่ยวข้องตามที่ระบุในข้อ 3

4.4.2 กระบวนการคืนเงินจะใช้เวลาไม่เกิน 30 วันทำการหลังจากที่บริษัทได้รับคำร้องขอคืนเงินและเอกสารที่ครบถ้วน

4.5 รูปแบบและวิธีการคืนเงิน

4.5.1 กรณีชำระเงินผ่านบัตรเครดิต

ลูกค้าจะได้รับเงินคืนกลับเข้าวงเงินบัญชีบัตรเครดิตที่ใช้ในการชำระเงิน ภายในระยะเวลา 30 – 60 วัน นับจากวันที่บริษัทได้รับแจ้งการคืนเงินหรือตามรอบบิลบัตรเครดิตของลูกค้า ขึ้นอยู่กับนโยบายของแต่ละธนาคาร

ทั้งนี้ บริษัทขอสงวนสิทธิ์ในการหักค่าธรรมเนียมการคืนเงิน 4% จากยอดเงินที่ขอคืน หากมีการชำระเงินด้วยบัตรเครดิต

4.5.2 กรณีชำระเงินโดยการโอนผ่านบัญชีธนาคาร

บริษัทจะทำการคืนเงินกลับไปยังบัญชีธนาคารที่ใช้ในการชำระเงิน (โดยชื่อบัญชีธนาคารต้องตรงกันกับชื่อผู้ลงทะเบียนเรียนกับบริษัทเท่านั้น) ภายในระยะเวลา 7 – 14 วัน นับจากวันที่บริษัทได้รับเอกสารครบถ้วน

5. นโยบายความเป็นส่วนตัว

A Plus Study Thailand ให้ความสำคัญในการคุ้มครองข้อมูลส่วนบุคคลของลูกค้า ทางบริษัทมีสิทธิ์ใช้ข้อมูลของลูกค้าสำหรับการให้บริการที่กำหนดเท่านั้น ข้อมูลจะถูกเก็บรักษาอย่างปลอดภัยตามนโยบายความเป็นส่วนตัวของบริษัท

6. การเปลี่ยนแปลงเงื่อนไขการให้บริการ

A Plus Study Thailand มีสิทธิ์ในการเปลี่ยนแปลงหรือแก้ไขข้อตกลงและเงื่อนไขการให้บริการนี้ การเปลี่ยนแปลงใด ๆ จะมีผลทันทีเมื่อมีการประกาศบนเว็บไซต์

ข้อมูลเพิ่มเติมเกี่ยวกับบริษัท

A Plus Study Thailand เป็นศูนย์แนะแนวให้คำปรึกษาและอำนวยความสะดวกในการสมัครเรียนและยื่นวีซ่าเพื่อการศึกษาในต่างประเทศ โดยดำเนินธุรกิจภายใต้การดูแลของบริษัท เอพลัส แอเรีย จำกัด (A Plus Area Co., Ltd.)



เลขใบทะเบียน : 0305567001051

ช่องทางการชำระเงิน

ชื่อบัญชี : บริษัท เอพลัส แอเรีย จำกัด



ธนาคารไทยพาณิชย์ (SCB) สาขา สยามพารากอน
เลขที่บัญชี : **218-297390-1**